

Cemex,
un leader mondial
de l'industrie
des matériaux
de construction



CEMEX

Sommaire

CEMEX DANS LE MONDE

- 04. Un leader des matériaux de construction
- 05. Une implantation internationale
- 06. Objectif et valeurs
- 07. Activités cœur de métier
- 08. Les équipes, principale richesse de l'entreprise
- 09. R&D et innovation
- 10. Transformation digitale

CEMEX EN FRANCE

- 12. Chiffres clés
- 13. Implantation
- 14. Une politique d'entreprise fondée sur la RSE
- 15. Un engagement reconnu
- 16. Société à mission

NOS ACTIVITÉS

- 18. Granulats
- 19. Notre gamme de granulats
- 21. Béton prêt à l'emploi
- 22. Notre gamme de BPE
- 24. Nos dernières références
- 25. Valorisation de matériaux inertes
- 26. Adjuvants
- 27. Analyses scientifiques et études environnementales
- 28. Construction navale

FUTURE IN ACTION, notre stratégie d'excellence durable

- 30. 6 piliers pour un avenir meilleur
- 31. Vertua®, notre famille de produits et solutions durables
- 32. Décarbonation de nos activités
- 33. Économie circulaire
- 34. Gestion de l'eau et de la biodiversité
- 35. Innovation et partenariats
- 36. Promotion d'une économie verte

CEMEX DANS LE MONDE



Un leader des matériaux de construction



Cemex a démarré ses activités en 1906 au Mexique, en tant que cimentier, et est devenu l'un des leaders mondiaux de l'industrie des matériaux de construction.



Cemex produit et fournit des matériaux de construction (ciment, granulats, béton prêt à l'emploi) et des solutions d'urbanisation.



Priorités stratégiques : santé et sécurité, croissance économique, orientation clients, innovation, développement durable.

Une implantation internationale

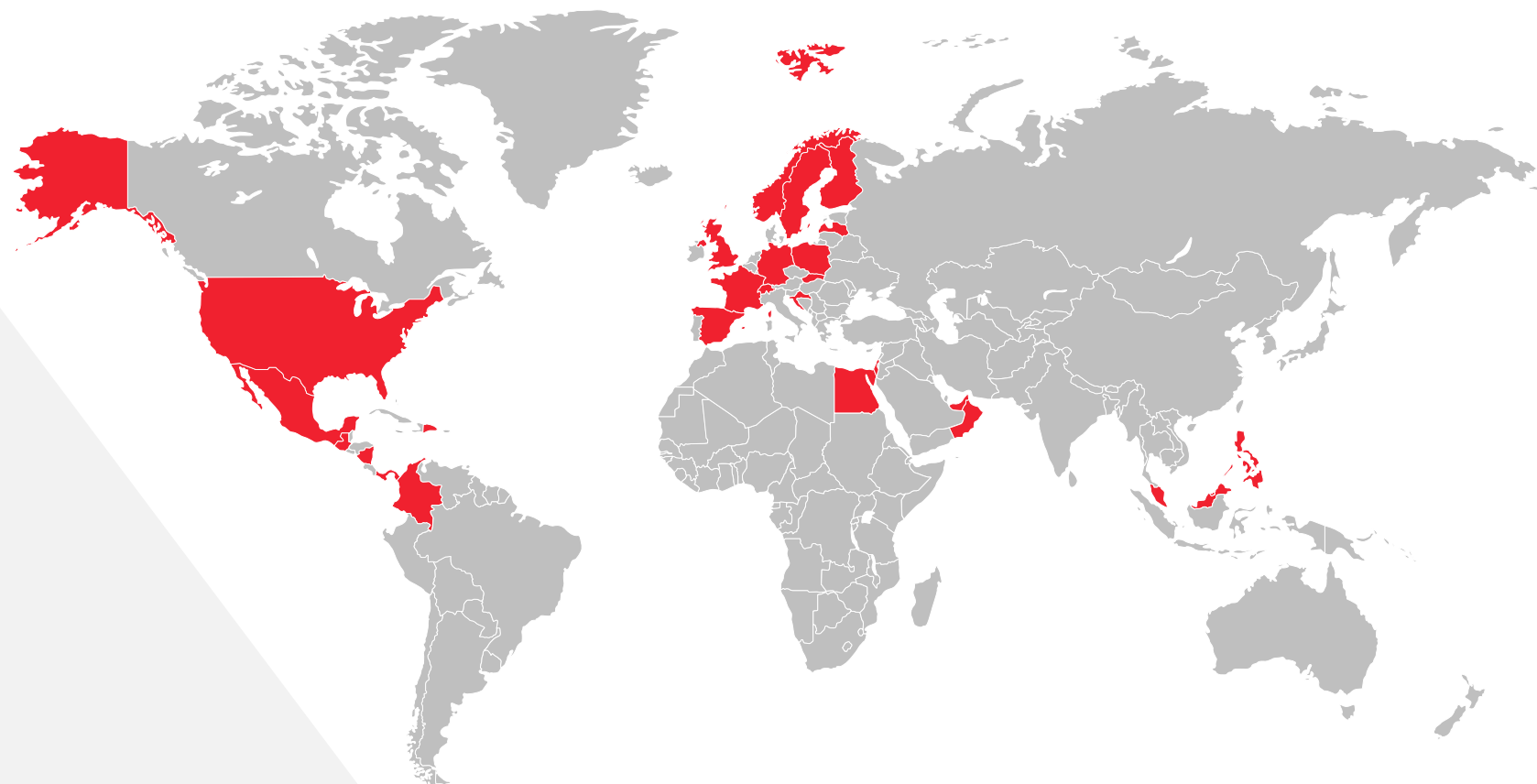
+44 000 salariés
à travers le monde

Ciments :
56 cimenteries et centres
de broyage / **81** MT de capacité
de production de ciments

Granulats :
225 carrières / **136** MT de granulats/an

BPE :
1 174 unités de production /
44 Mm³ de BPE/an

235 dépôts et
58 terminaux maritimes



Objectif et valeurs

NOTRE OBJECTIF

Cemex est une entreprise mondiale de l'industrie des matériaux de construction dont l'objectif est de construire un avenir meilleur grâce à la production et la fourniture de produits et solutions durables.

NOS VALEURS

- Garantir la santé et la sécurité de tous
- Se concentrer sur nos clients
- Agir avec intégrité
- Travailler en équipe
- Favoriser l'innovation
- Soutenir la diversité



Activités cœur de métier

Cemex est une entreprise de matériaux de construction organisée autour de quatre activités principales.



CIMENT

Mélangé avec des granulats et de l'eau, ce liant produit du béton ou du mortier prêt à l'emploi.



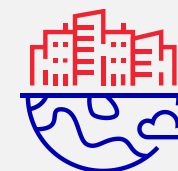
GRANULATS

Matériaux inertes (pierre, sable, gravier) provenant de gisements terrestres ou marins ou issus du recyclage.



BÉTON PRÊT À L'EMPLOI

Mélange de ciment, granulats, adjuvants et eau.



SOLUTIONS D'URBANISATION

Solutions complémentaires liées à la ville durable (construction, gestion des déchets et autres services connexes).

Les équipes, principale richesse de l'entreprise



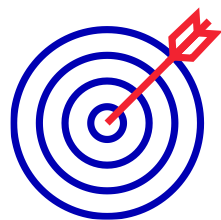
Les salariés représentent la plus grande richesse de l'entreprise. Nous avons à cœur d'évoluer dans un environnement de travail sécurisé et stimulant (santé, sécurité et bien-être au travail, formation continue, université Cemex, développement personnel, diversité...).



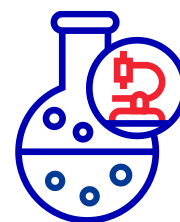
R&D et innovation



Notre engagement fort dans la recherche et le développement est un élément crucial de notre stratégie de croissance.



Notre objectif est de stimuler l'innovation de notre industrie en créant de la valeur pour nos clients.



Cemex Innovation Holding Ltd, notre centre de R&D global basé en Suisse, développe des gammes de produits à forte valeur ajoutée, disponibles dans toutes nos opérations.



Cemex Ventures est notre unité d'innovation ouverte et de capital-risque. À travers le monde, nous investissons dans des start-ups innovantes pour transformer l'industrie de la construction.

Transformation digitale

En 2018, Cemex initiait la transformation digitale de l'industrie des matériaux de construction grâce à Cemex Go, la toute première plateforme de gestion de la relation client numérique, entièrement gratuite. Elle couvre et simplifie l'ensemble du parcours client et répond aux besoins des utilisateurs, tout en étant accessible depuis n'importe quel équipement, 24 h/24.



Cemex Go en chiffres



Cemex Go
est disponible dans

21

pays et dans

10

langues



+ de

60 000

clients utilisent
notre plateforme
à travers le monde



60%

de nos ventes sont
traitées via Cemex Go

80%

de factures digitalisées

CEMEX EN FRANCE



CEMEX

Chiffres clés



252

sites répartis
sur le territoire
au plus proche
des chantiers



183

unités de production de BPE

67

carrières, dépôts, ports
et plateformes de recyclage

11

ports fluviaux en Île-de-France



1

chantier de
construction navale

1

terminal cimentier



Près de

1 700

salariés

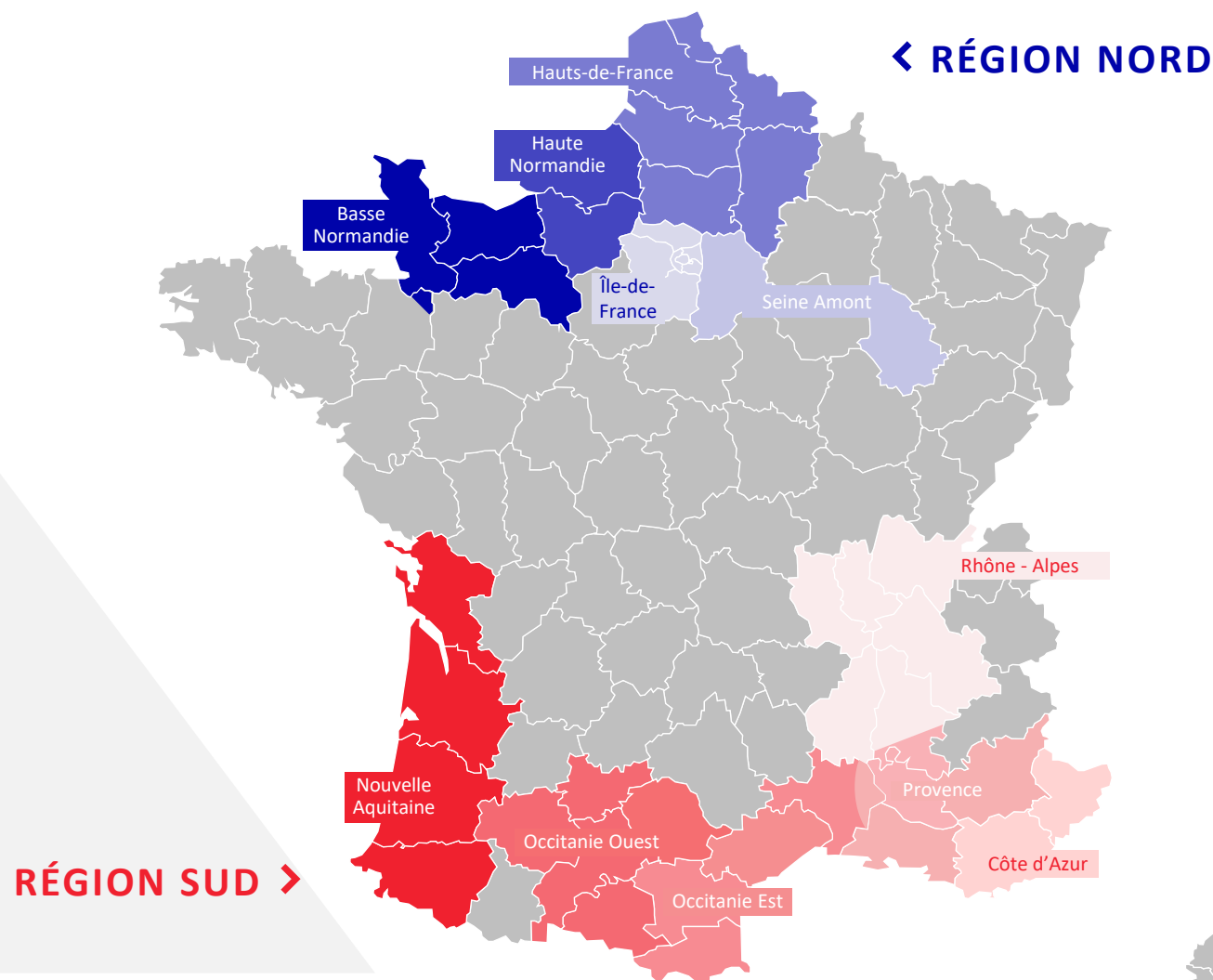
Implantation

2 régions

11 secteurs

183 unités de production BPE

67 carrières, dépôts, ports et plateformes de recyclage



Une politique d'entreprise fondée sur la RSE

Nous nous engageons à toujours agir en faveur du développement durable en nous appuyant sur 6 principes qui fondent l'ensemble de notre politique d'entreprise, selon les lignes directrices de la norme ISO 26000 :

- **assurer** une gestion responsable et transparente de nos activités ;
- **valoriser** le capital humain et respecter les droits de l'homme ;
- **préserver** l'environnement, les ressources naturelles et la biodiversité ;
- **agir** avec loyauté et responsabilité sur les marchés ;
- **veiller** aux intérêts des clients et des consommateurs ;
- **conjuguer** notre mission et l'intérêt général.



Un engagement reconnu

En France, Cemex est la seule entreprise d'envergure internationale, dans son secteur d'activité, à avoir obtenu pour l'ensemble de ses sites BPE et granulats :



La certification
environnementale
ISO 14001



La certification
**Engagement
Biodiversité**



Le **label RSE UNICEM**
entreprises engagées
(niveau Exemplarité)



Société à mission

Fort de son engagement historique en matière de développement durable, Cemex a adopté la qualité de société à mission en mars 2023.

NOTRE RAISON D'ÊTRE

En équipe, nous ouvrons la voie pour créer et mettre en œuvre des solutions minérales durables afin de construire un avenir meilleur au service des générations actuelles et futures.

LES OBJECTIFS DE NOTRE MISSION

- Favoriser les initiatives sociales et environnementales de nos parties prenantes, grâce à nos collaborateurs.
- Agir en leader de l'économie circulaire dans notre secteur d'activité et dans nos territoires.
- Œuvrer en faveur de la préservation de l'environnement.
- Codévelopper et promouvoir les meilleures pratiques avec notre filière industrielle.



NOS ACTIVITÉS



Granulats

PRODUCTION ET FOURNITURE DE GRANULATS

- Les granulats sont des sables et des graviers. Leur taille est comprise entre 0 et 125 mm. Ils proviennent de gisements alluvionnaires, de roches massives et de gisements marins. Ils sont la ressource naturelle la plus consommée en Europe après l'eau (15 tonnes par habitant et par an).
- Les granulats entrent dans la composition du béton. Utilisés sur tous les chantiers, ils participent à l'amélioration du cadre de vie : immeubles, maisons, stades, routes, écoles, voies ferrées...
- Cemex utilise la route, le fleuve et le fer pour acheminer les granulats vers les sites de transformation et de consommation. 28% de la production (55% rien que sur l'axe Seine) sont livrés par voies fluviale et ferroviaire, plus écologiques, sûres et économiques.



Notre gamme de granulats

SATISFAIRE LES BESOINS DE LA CONSTRUCTION

Graves

Structures de chaussée (forme et fondation).

Granulats recyclés

Couches de fondation des structures de chaussée, tranchées, remblais techniques.

Sables et gravillons roulés, concassés et semi-concassés

Bétons prêts à l'emploi, produits préfabriqués en béton, enrobés routiers, structures de chaussée (fondation, base, roulement), maçonnerie.

Blocs et enrochements

Stabilisation de talus, protection de berges, barrages, aménagements paysagers.

Graves drainantes

Couches de fondation des structures de chaussée, terrains sportifs et récréatifs.

Gabions

Soutènement, stabilisation de talus, murs antibruit, habillages décoratifs, aménagements paysagers, mobilier de jardin.



Notre gamme de granulats

SATISFAIRE LES BESOINS DE LA CONSTRUCTION

Sablons et fillers

Correction granulométrique ou amendement agricole.

Sables et gravillons de couleur

Bétons décoratifs, enduits et mortiers décoratifs, terrasses et voies piétonnes, aménagements paysagers.

Sables et gravillons filtrants

Assainissement individuel et collectif, filtration des eaux de piscine.

Sables stabilisés

Pistes cyclables, allées piétonnes, aires de jeux, aires de stationnement, aménagements paysagers.

neogem

Gamme de granulats hautes performances

Répartie en 5 familles de produits : environnement (gabions, enrochements, sables drainants...), industrie (sables thermiques...), sport (sables de stabilisation et de drainage...), agriculture (pierres d'engrais, sables de litière, granulats alcalinisants, ...) et paysage (roches et granulats décoratifs, graviers, pierres à gabion...).



Béton prêt à l'emploi

PRODUCTION ET FOURNITURE DE BÉTON PRÊT À L'EMPLOI (BPE)

- Matériau le plus utilisé dans le monde, le BPE est indissociable de l'aménagement des territoires : ouvrages d'art, infrastructures, logements et autres bâtiments. Mélange de sables, graviers, ciment, eau et adjuvants, le BPE répond aux exigences de la construction (santé, confort, thermique, acoustique, sécurité...) et à la créativité des architectes. Matériau 100% local, il est fabriqué au plus près des marchés.
- Le BPE est livré sur les chantiers par camion-malaxeur. Lorsque l'accès au point de coulage est difficile, Cemex utilise des équipements spécifiques : camions-malaxeurs tapis, camions-malaxeurs tapis télescopiques, camions-malaxeurs pompes, camions pompes.



Notre gamme de BPE

RÉPONDRE À L'ENSEMBLE DES BESOINS SUR LES CHANTIERS

Bétons architectoniques

Garantissent la qualité des parements, en particulier pour les voiles de formes variées et complexes.



Bétons autoplaçants

Destinés à mieux maîtriser les délais d'exécution, à renforcer la sécurité sur les chantiers, à réduire les nuisances sonores et la pénibilité de mise en œuvre.

Bétons de fibres structurales

En substitution aux armatures courantes avec la garantie d'une résistance identique à celle d'un béton avec armatures.



Bétons décoratifs extérieurs

Destinés à la réalisation d'aménagements extérieurs décoratifs. S'intègrent au mieux dans l'environnement existant.



Chapes fluides

Apportent de la planéité aux planchers et optimisent le rendement des planchers chauffants.



Notre gamme de BPE

RÉPONDRE À L'ENSEMBLE DES BESOINS SUR LES CHANTIERS

Hidratium.

Bétons à cure intégrée

Destinés à réduire le taux d'évaporation de l'eau à la surface du béton et à limiter les phénomènes de fissuration en surface.

Remblais

Matériaux autocompactants évitant les nuisances sonores et les vibrations, fluides, réexcavables en cas d'intervention sur le réseau.

Promptis.

Bétons à prise ultra-rapide

Ils offrent une solution efficace pour accélérer les projets tout en garantissant une qualité et une durabilité optimales. Ils permettent une mise en œuvre rapide, répondant ainsi aux exigences des chantiers les plus contraints.

Insularis.

Bétons isolants

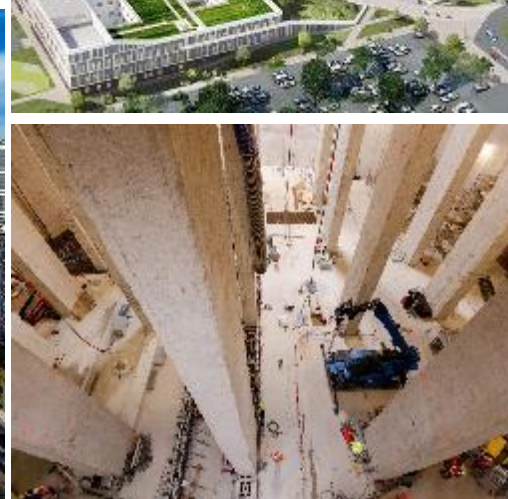
Matériaux à base de granulats légers. Très fluides, homogènes et stables, ils se mettent en œuvre sans vibration. Leur capacité d'isolation thermique est 4,5 fois supérieure à celle d'un béton classique.

Pervia.

Bétons perméables

Ils optimisent la restitution de l'eau de pluie au sol et le cycle naturel d'hydratation. Ces bétons contribuent ainsi à une meilleure régulation de la température en milieu urbain. En cas de fortes pluies, ces bétons drainants limitent la vitesse de ruissellement, les risques de saturation des réseaux d'évacuation.

Nos dernières références



Valorisation de matériaux inertes

- Collecte et transport de terres d'excavation et de matériaux inertes issus des chantiers de démolition.
- Recyclage de matériaux inertes issus de chantiers de déconstruction et de terrassement sur des plateformes dédiées.
- Valorisation de terres inertes en réaménagement de carrières.
- Évacuation de terres non inertes vers des filières agréées partenaires.



Adjuvants

Cemex Admixtures fournit chaque année 200 000 tonnes d'adjuvants et d'additifs, à travers le monde, destinés à l'industrie des matériaux de construction.

Notre gamme couvre la totalité des produits de la chimie de la construction : agents de mouture, plastifiants, superplastifiants, accélérateurs, retardateurs, entraîneurs d'air, hydrofuges, rétenteurs d'eau, stabilisants.



Analyses scientifiques et études environnementales

LAB experts, spécialisé en analyses scientifiques, a pour principales missions le contrôle des granulats, ciments, eaux et additions, bétons et mortiers frais et durcis, l'assistance technique, la réalisation d'études et la formulation. Notre laboratoire est accrédité COFRAC sur de nombreux essais. LAB experts traite entre 12 000 et 15 000 échantillons par an.



Terra expertis est un bureau d'études au service de l'industrie minérale, des collectivités territoriales et des particuliers : prospection de sites industriels, sondage de reconnaissance géologique des gisements, études géologiques, négociation foncière, réalisation de dossiers réglementaires, modélisation, suivis environnementaux, conseil et assistance.



Construction navale

Les Chantiers de la Haute-Seine sont spécialisés dans la construction, la réparation et la transformation de matériel fluvial depuis 1919. Ils mettent leur expertise au service des acteurs de la navigation fluviale, de l'élaboration d'un avant-projet au suivi du matériel durant toute sa période d'exploitation (bateaux industriels, passagers, restaurants, embarcadères et établissements flottants).



Conception, construction et maintenance navales depuis 1919





**FUTURE IN
ACTION**

**NOTRE STRATÉGIE
D'EXCELLENCE
DURABLE**

 **CEMEX**

6 piliers pour un avenir meilleur

Future in Action est le programme d'excellence durable de Cemex basé sur l'action climatique, l'économie circulaire et la gestion des ressources naturelles. Il repose sur 6 piliers :



Produits et solutions durables



Décarbonation de nos activités



Économie circulaire



Eau et biodiversité



Innovation et partenariats



Promotion d'une économie verte

Nos Objectifs de Développement Durable (ODD) prioritaires :





Vertua[®], notre famille de produits et solutions durables



Nos produits et solutions Vertua[®] permettent de limiter l'impact environnemental des projets de construction et des ouvrages rénovés.

Vertua[®] couvre cinq thématiques de durabilité

RÉDUCTION DE CO₂

Une empreinte carbone réduite

Des produits avec une empreinte CO₂ inférieure aux références définies, contribuant à la réduction de l'impact carbone des bâtiments.

EFFICACITÉ ÉNERGÉTIQUE

Une efficacité thermique améliorée

Des produits qui offrent une meilleure isolation thermique et améliorent l'efficacité énergétique des bâtiments et structures, diminuant ainsi les émissions de CO₂ durant la vie des ouvrages.

PRÉSERVATION DE L'EAU

Une gestion de l'eau responsable

Des produits préservant le cycle de l'eau, conçus pour lutter efficacement contre l'imperméabilisation des sols.

MATÉRIAUX RECYCLÉS

Valorisation des matériaux et réduction des déchets

Des produits élaborés à partir de matériaux issus du recyclage afin de soutenir une utilisation économe et rationnelle des ressources minérales naturelles.

CONCEPTION OPTIMISÉE

L'efficacité dans la conception et la construction

Des produits qui, grâce à leur écoconception, économisent les ressources minérales tout en conservant les performances des bétons et mortiers classiques.





Décarbonation de nos activités

Nous sommes engagés à atteindre le net zéro CO₂ pour l'ensemble de nos activités d'ici 2050. Nos objectifs mondiaux de réduction des émissions de CO₂ pour 2030 sont alignés avec le scénario 1,5°C de SBTI*.

Nos principaux leviers :

- Augmenter l'utilisation de déchets ou co-produits industriels à faible empreinte carbone dans la production de nos bétons (cendres volantes, laitier de hauts-fourneaux, metakaolin, ...).
- Réduire nos émissions liées au transport (carburants alternatifs, démarche FRET21, logistique fluviale...).

* Science Based Targets Initiative





Économie circulaire



Afin de préserver les ressources naturelles et de réduire la production de déchets, nous agissons selon les principes de l'économie circulaire.

L'activité **Regenera** regroupe près de 50 sites qui contribuent à l'économie circulaire via la gestion de déblais, matériaux de démolition, coproduits industriels et déchets inertes : collecte, évacuation, valorisation matière, recyclage, réemploi.

La plupart de ces sites font partie du réseau **Ecominéro**, l'éco-organisme de la filière minérale dans le cadre de la REP⁽¹⁾ PMCB⁽²⁾.

Regenera
Engagé dans l'économie circulaire

(1) Responsabilité élargie du producteur.

(2) Produits et matériaux de construction du bâtiment.





Gestion de l'eau et de la biodiversité

Nous agissons pour réduire nos impacts sur la nature et l'eau, en réduisant nos prélèvements de ressources et en restaurant les écosystèmes.

- Nous optimisons nos procédés industriels et la conception de nos matériaux afin de diminuer de 10 % nos consommations d'eau entre 2021 et 2030 sur nos carrières et unités de production de bétons.
- Nous nous engageons à mettre en œuvre un plan d'actions en faveur de la biodiversité sur 100 % de nos carrières et unités de production de bétons d'ici 2030, en complément des mesures environnementales déployées sur tous nos sites.
- Depuis 2003, notre partenariat avec la LPO est composé de 2 volets :
 - un programme d'actions pour l'amélioration continue de nos pratiques opérationnelles sur l'ensemble de nos sites ;
 - un mécénat financier soutenant des programmes de préservation d'espaces et d'espèces gérés par la LPO.



Agir pour
la biodiversité





Innovation et partenariats

L'un des principaux leviers pour réussir la décarbonation de nos activités repose sur la collaboration avec des acteurs de notre écosystème.

- Nous avons noué des partenariats avec des fournisseurs nous approvisionnant en matières premières à faible empreinte carbone, et des clients qui œuvrent pour une construction durable. Ces alliances contribuent à développer la fourniture de bétons bas carbone.
- Nous sommes partenaires de plusieurs clusters liés à la construction durable : Betocib, Ekopolis, EnvirobatBDM, AsTerre, Adopta...



ekopolis



envirobatbdm





Promotion d'une économie verte

Nous tissons des liens forts avec différents acteurs autour de la durabilité pour anticiper les évolutions sociétales et inspirer notre sphère économique.

- Une centaine de salariés sont mobilisés dans les organisations professionnelles liées à nos activités telles que l'UNICEM.
- L'association UNICEM Entreprises Engagées et l'association ROSELIERE sont présidés par des salariés de Cemex France.
- Nous participons à la gouvernance de l'Institut national de l'économie circulaire (INEC), et sommes partenaire de l'association OREE, spécialisée dans l'économie circulaire, la biodiversité et la RSE.



