

# CXB<sup>®</sup> Génie Civil

## > Gamme Spécifiques

Béton à propriétés spécifiées (BPS) formulé pour ouvrages d'art ou de génie civil



- Durabilité
- Résistance garantie
- Adaptation aux cahiers des charges

# Caractéristiques

- > Bétons à propriétés spécifiées (BPS) conformes à la norme NF EN 206/CN.
- > Conforme aux classes d'expositions courantes et particulières de la norme EN 206/CN.
- > Bétons répondant aux spécifications complémentaires d'un CCTP (DDE, SNCF, EDF, ...).
- > Bétons qualifiés lors d'une épreuve d'étude et/ou de convenance.
- > Bétons faisant l'objet d'un suivi technique spécifique.

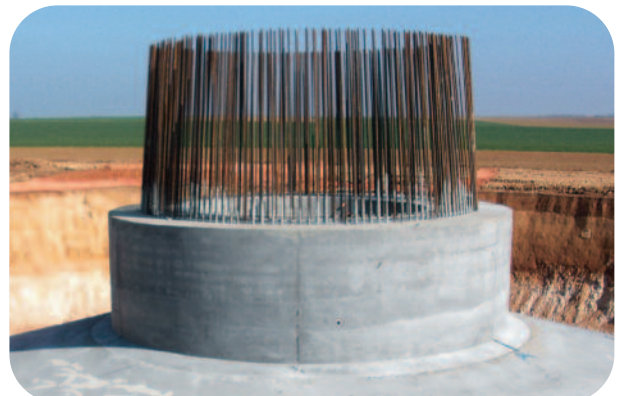
Les bétons **CXB<sub>e</sub> Génie Civil** font l'objet d'une étude de qualification complète.



## ● Domaine d'applications

- > Ouvrages d'art et de génie civil :
  - ponts,
  - tunnels,
  - barrages,
  - stations d'épuration,
  - massifs d'éoliennes.
- > Réservoirs d'eau, bassins.

∨ Massif éolien



∧ Station Université P. Sabatier  
Métro Toulouse ligne B

∧ Massif éolien



▲ Silos à grains



▲ Usine des eaux de Neuilly-sur-Marne

## ● Précautions d'emploi

> Respecter scrupuleusement les prescriptions des CCTP et CCTG (fascicule 65, livret 2.21...).

*Tout ajout d'eau ou d'autres produits sur chantier est interdit.*



▲ Ouvrage d'art TGV Méditerranée

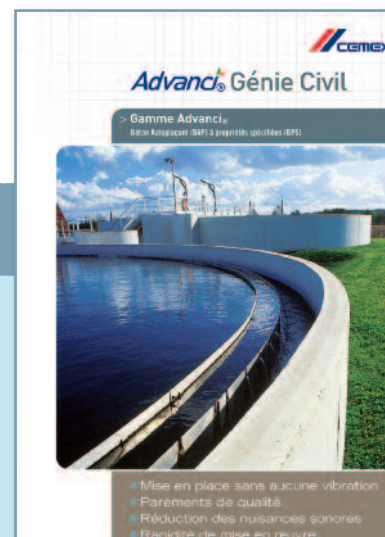


▲ Station d'épuration de Nogent-le-Rotrou

## ● Voir aussi

> CXB® Génie Civil peut se décliner en version autoplaçante, selon les caractéristiques d'Advanci® Génie Civil.

*Pour plus de détails, consultez la fiche Advanci® Génie Civil.*



## ● Contrôle Qualité



- > Des procédures de contrôle, de la réception des matières premières à la fabrication en unité de production jusqu'aux essais sur béton durci, apportent une garantie de qualité.
- > Les fréquences de contrôle et les critères de conformité de la résistance sont ceux définis dans la norme NF EN 206/CN.

## ● Services associés

- > La densité de notre réseau nous permet de mettre à votre disposition des capacités de production et de transport répondant à vos exigences, ainsi que des moyens de mise en place adaptés à votre chantier, notamment des tapis, des pompes...



## ● Votre sécurité est notre priorité



Le béton prêt à l'emploi est un matériau naturel en cours d'évolution. Certains de ses constituants (ciments et adjuvants) peuvent provoquer, lors de sa mise en œuvre, des brûlures, des allergies ou des rougeurs en cas de contact prolongé avec la peau et les yeux.

Il est donc recommandé de se protéger, lors de la manipulation des bétons et mortiers, en portant des protections adaptées (bottes, vêtements imperméables, gants, lunettes...)

Pour de plus amples informations, nous vous invitons à consulter notre fiche InfoPratic : **"Maniez le béton en toute sécurité"**

Cette fiche est consultable dans nos unités de production et sur [www.cemexbetons.fr](http://www.cemexbetons.fr)

### Coordonnées



Toutes nos coordonnées commerciales sur [www.cemexbetons.fr](http://www.cemexbetons.fr)

### Développement durable et certifications

CEMEX FRANCE est engagé en faveur du Développement Durable grâce à sa politique d'entreprise fondée sur la **norme ISO 26000** relative à la Responsabilité Sociétale des Entreprises (RSE).

Plus d'informations sur : [www.cemex.fr](http://www.cemex.fr)



Système de Management Environnemental  
100% des sites de production CEMEX sont certifiés ISO 14001.

Suivez-nous sur

