

CXB[®] Fibres

> Gamme Plus

Béton à propriétés spécifiées (BPS) de fibres synthétiques ou de cellulose ou de verre



- Limite la fissuration plastique
- Mise en œuvre simplifiée
- Durabilité accrue
- Cohésion améliorée

Caractéristiques

- > Réduction de la fissuration due au retrait plastique.
- > Béton à propriétés spécifiées (BPS) conforme à la norme NF EN 206/CN et aux spécifications complémentaires des cahiers des charges des fibres.
- > Durabilité accrue.
- > Meilleure cohésion avec ouvrabilité maintenue.
- > Mise en place identique à celle d'un béton traditionnel.



● Domaine d'applications

CXB® Fibres est particulièrement recommandé pour :

> Les logements individuels et collectifs :

- terrasses,
- accès en pente,
- plages de piscines,
- accès garage.

> La voirie :

- espaces piétonniers,
- aires de stationnement,
- trottoirs, allées,
- pistes cyclables.

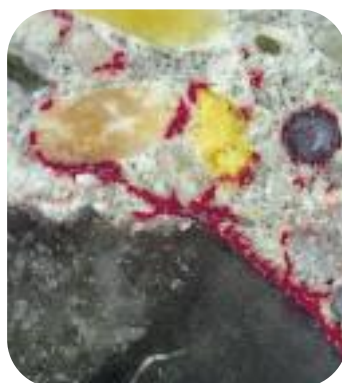


● Avantages

> Réduction de la fissuration.

Les premières heures de la prise du béton constituent une phase pendant laquelle le béton seul n'a pas encore une résistance suffisante pour s'opposer aux contraintes de retrait auxquelles il est soumis.

Les fibres réparties de façon homogène dans la masse du **CXB® Fibres** lui confèrent une cohésion en constituant un réseau tridimensionnel qui limite la fissuration par retrait plastique et en stoppe la propagation.



▲ Béton non fibré / microfissuration



▲ Béton fibré



> Une durabilité accrue.

La présence de fibres dans le matériau permet d'augmenter sa compacité et de diminuer sensiblement sa capillarité par rapport à un béton traditionnel.

CXB® Fibres possède ainsi une plus grande durabilité et une meilleure résistance aux agents chimiques et aux cycles gel/dégel.

> Économie circulaire.

Fibres de cellulose intégralement recyclées et recyclables.



● Précautions d'emploi

> L'utilisation de ces produits doit être faite selon les règles de l'art (préparation du support, joints de fractionnement, épaisseur minimale, cure).

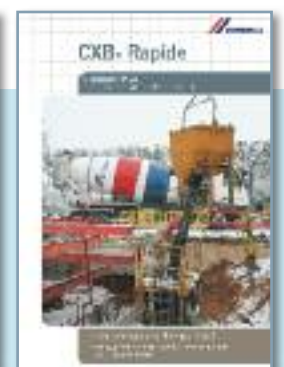
Tout ajout d'eau ou d'autres produits sur chantier est interdit.



● Autres produits fibrés :

D'autres produits de nos gammes peuvent être formulés selon les caractéristiques des **CXB® Fibres**, notamment :

- > **Nuanti®** pour les aménagements décoratifs,
- > **Advanci® Horizontal**.
- > **CXB® Rapide...**



● Contrôle Qualité



- > Des procédures de contrôle, de la réception des matières premières à la fabrication en unité de production jusqu'aux essais sur béton durci, apportent une garantie de qualité.
- > Les fréquences de contrôle et les critères de conformité de la résistance sont ceux définis dans la norme NF EN 206/CN.

● Services associés

- > La densité de notre réseau nous permet de mettre à votre disposition des capacités de production et de transport répondant à vos exigences, ainsi que des moyens de mise en place adaptés à votre chantier, notamment des tapis, des pompes...



● Votre sécurité est notre priorité



Le béton prêt à l'emploi est un matériau naturel en cours d'évolution. Certains de ses constituants (ciments et adjuvants) peuvent provoquer, lors de sa mise en œuvre, des brûlures, des allergies ou des rougeurs en cas de contact prolongé avec la peau et les yeux.

Il est donc recommandé de se protéger, lors de la manipulation des bétons et mortiers, en portant des protections adaptées (bottes, vêtements imperméables, gants, lunettes...)

Pour de plus amples informations, nous vous invitons à consulter notre fiche InfoPratic : **“Maniez le béton en toute sécurité”**

Cette fiche est consultable dans nos unités de production et sur www.cemex.fr

Coordonnées



Toutes nos coordonnées commerciales sur www.cemex.fr

Développement durable et certifications

CEMEX FRANCE est engagé en faveur du Développement Durable grâce à sa politique d'entreprise fondée sur la **norme ISO 26000** relative à la Responsabilité Sociétale des Entreprises (RSE).

Plus d'informations sur : www.cemex.fr



Système de Management Environnemental
100% des sites de production CEMEX sont certifiés ISO 14001.

Suivez-nous sur

